



Bild: Keystone



# Vision Anpassung Athletenpyramide und Card-System

Analyse und Vorschlag  
für die Umsetzung ab 2022

5.12.2018  
Magglingen

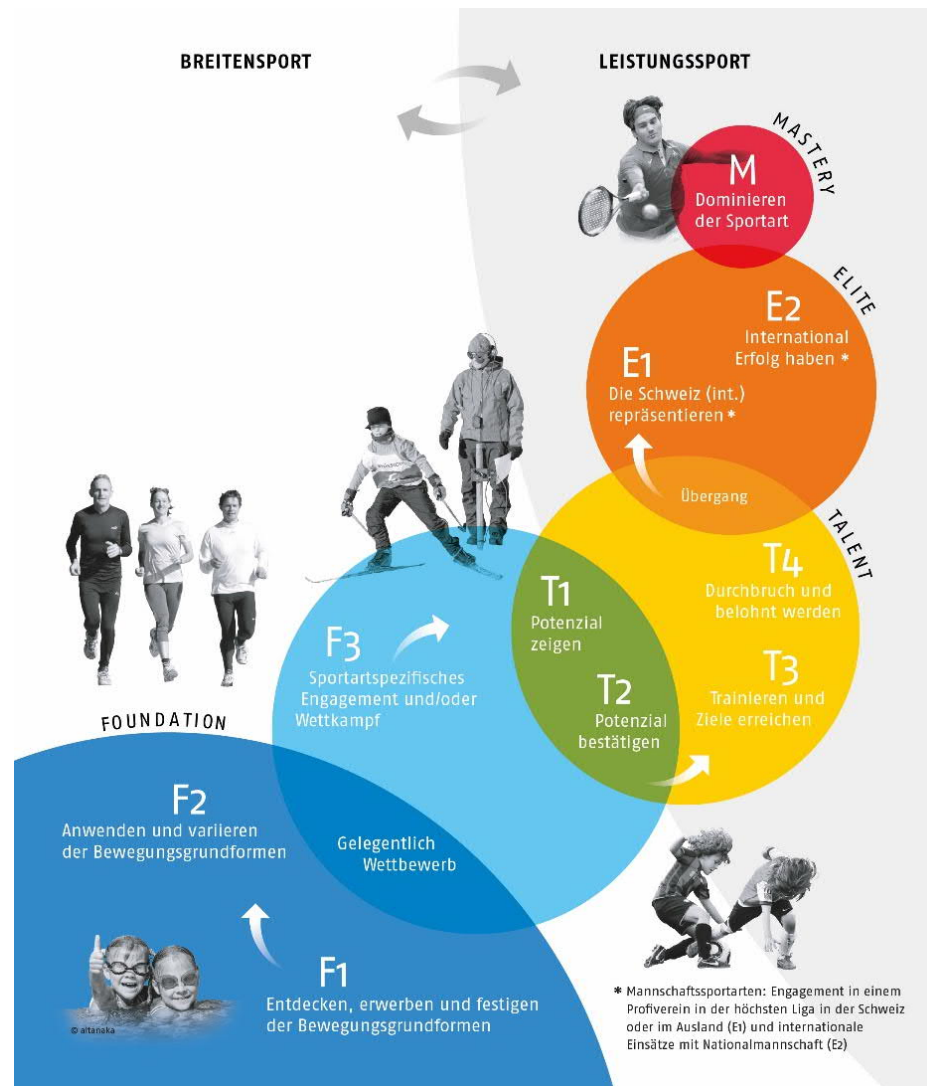
Main National Partners



Premium Partners



Die Schweiz hat seit 2015 ein neues Rahmenkonzept für die langfristige Sport- und Athletenentwicklung – FTEM.



D.h. alle Akteure richten ihre Fördergefässe nach FTEM aus.

Bund|Kantone|Swiss Olympic|Verbände|Sporthilfe|Schulen|Trainer|Eltern|Stiftungen|etc.

Zusammen wollen wir möglichst viele Athleten in die erweiterte internationale Weltspitze bringen.

Olympische Spiele: Top8 | WM: Top8 | EM: Top6

## Und zwar in diesen Punkten:

- Es muss ab T4/E1 breiter gefördert werden, damit mehr Athleten in der Weltspitze ankommen. Entsprechend muss in diesen Phasen die Drop-Out-Rate reduziert werden.
- Die Bronze Card, ursprünglich als Übergangskarte benutzt, wird auch für Elite Athleten benutzt – dies um die Förderkette zu schliessen. Somit ist diese Kategorie schwer fassbar/verständlich. Beim sensiblen Übergangsbereich Nachwuchs-Elite (bzw. T4/E1) fehlt eine klar definierte Zwischenstufe in der Förderung.
- Das Cardsystem soll am FTEM-Rahmenkonzept ausgerichtet werden.
- Die Rollenverteilung Swiss Olympic, Sporthilfe, Verbände, Kantone, Schulen muss geschärft werden.

In jeder Phase (T1-E1) ist das Potenzial für  
«Top8 WM/OS bzw. Top6 EM» das entscheidende  
Kriterium. Ziel ist E2!

# Abhängigkeiten Talent Cards

## Swiss Olympic

Marketing & Kommunikation

- Partnerangebote (Leistungskatalog Cards)

Athleten- und Karrieresupport

- Druck
- Labelschulen (Schülerlisten → Label-Vergabe)

Verbandssupport

- NW-Selektionen (nach PISTE) / Card-Vergabe
- NW-Förderkonzepte / Onlineposter
- Kontingente / «PISTE-Check»
- Beratung Verbände
- Teilnahme 3T

Swiss Olympic  
Talent Cards

## Verbände

- NW-Förderkonzept / Trägerschaften
- Umsetzung PISTE / NW-Selektionen

## Schulen und Lehrbetriebe

- Labelrichtlinien
- Aufnahmekriterien Schüler
- Freistellungsgesuche (für Wettkämpfe, etc.)

## Stiftung Schweizer Sporthilfe

- Patenschaften
- Nachwuchspreis

## Kantone

- Auszahlung Schulgelder
- Dienstleistungen / Unterstützung SOTC-Inhaber



# Abhängigkeiten Elite Cards

## Swiss Olympic

Marketing & Kommunikation

- Partnerangebote (Leistungskatalog Cards)

### Athleten- und Karrieresupport

- Card-Vergabe und Druck
- Gespräche mit Sporthilfe/Armee
- Swiss Olympic Athlete Career Programme
- Persönliche Beratung für die KAPLA
- Studium und Leistungssport
- Leistungssportfreundlicher Arbeitgeber

### Verbandssupport

- Sparringpartner für die Gold-/Silber-/Bronze-Card-Vergabe

## Swiss Olympic Elite Cards

## Verbände

- LS-Förderkonzept
- NM-Selektion und Kaderstruktur

## Swiss Olympic Athlete Commission

- Interessevertretung der Athleten

## Stiftung Schweizer Sporthilfe

- Förderbeitrag

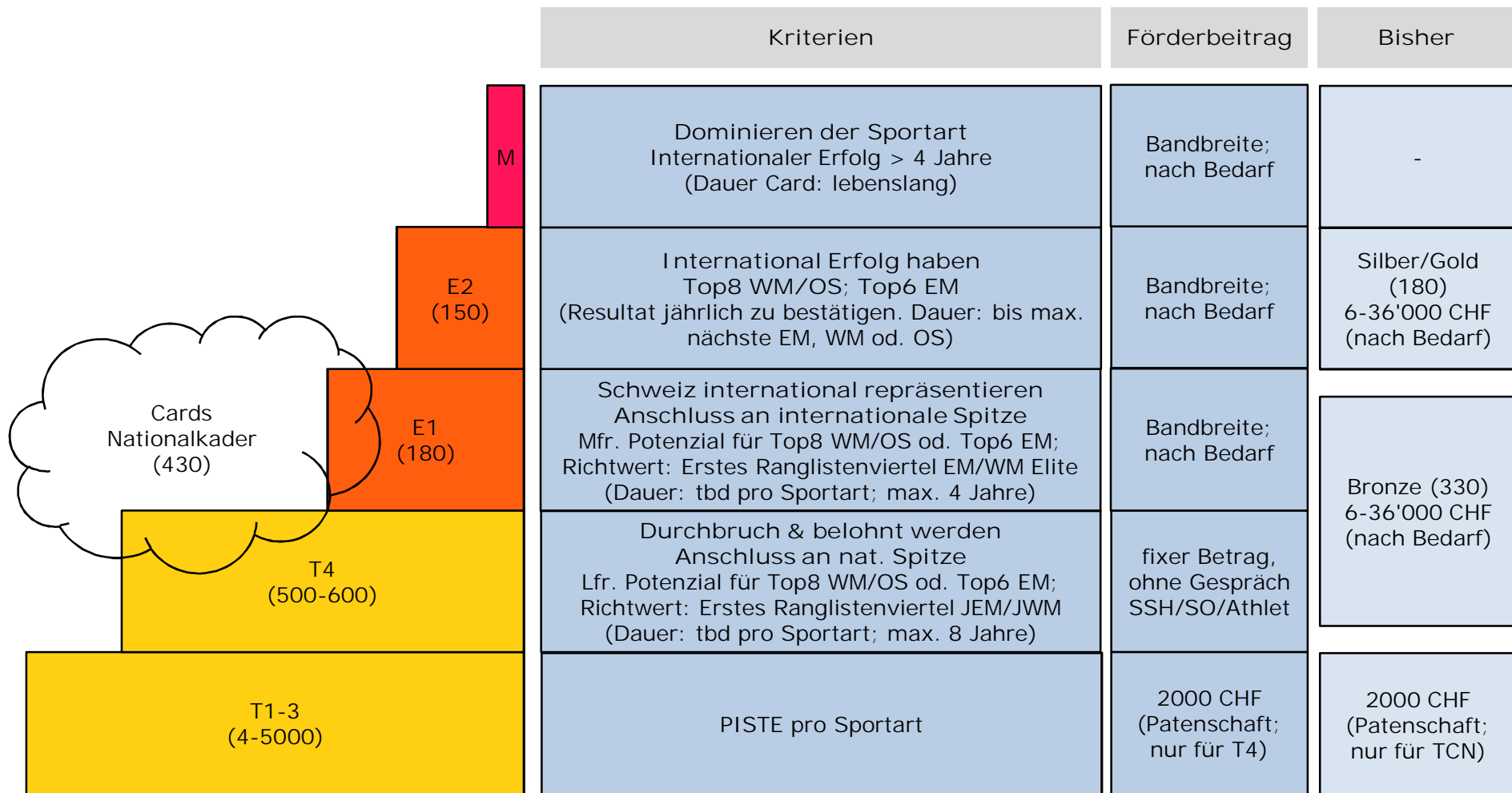
## Kantone

- Dienstleistungen/Unterstützung SOC-Inhaber

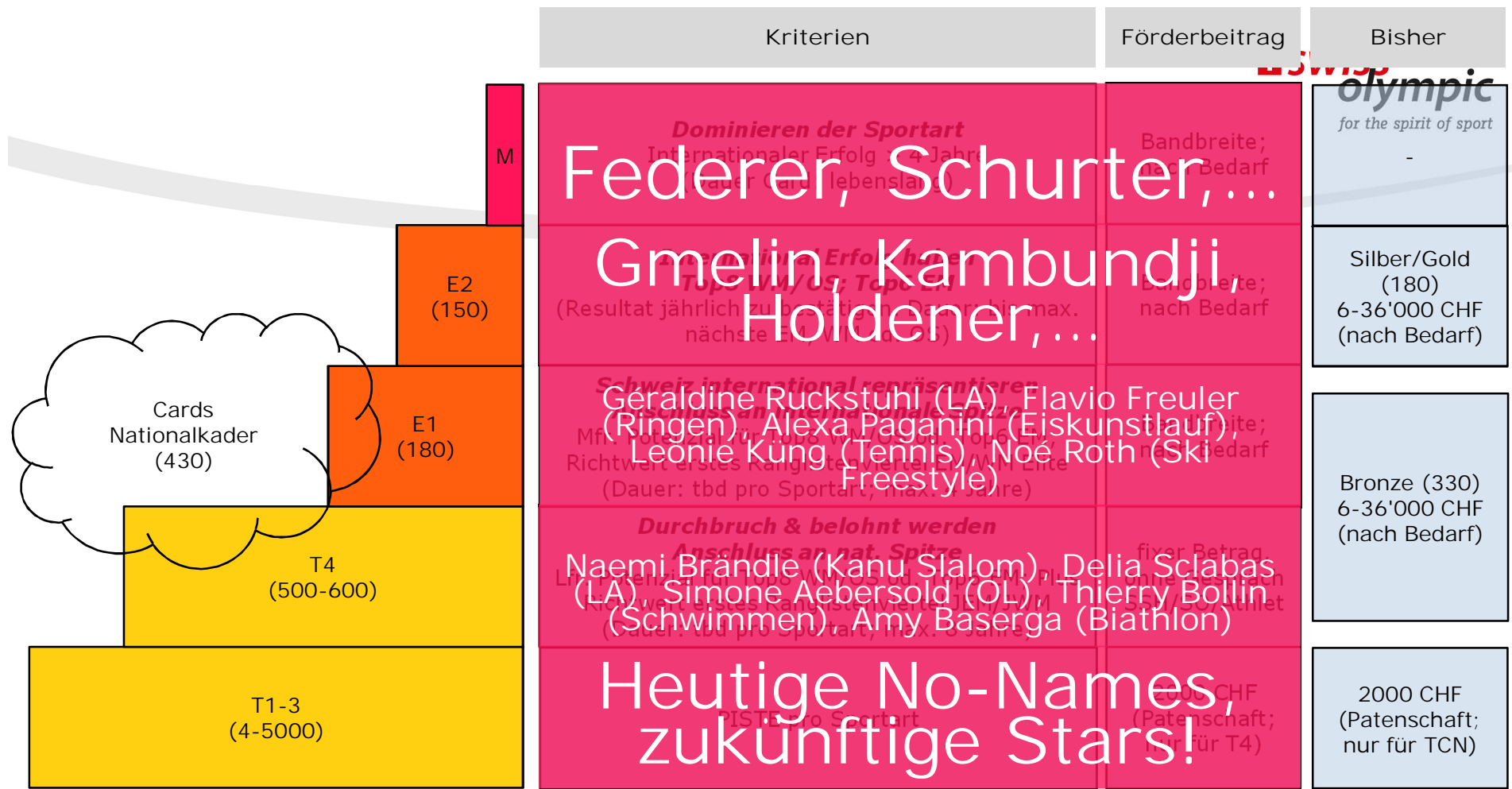
# Neue Pyramide / SO-Cards

Variante 1





Sportarten zur Vergleichbarkeit beschränkt auf: olympisch 1-5|nicht-olympisch 1-3|ohne Mannschaften

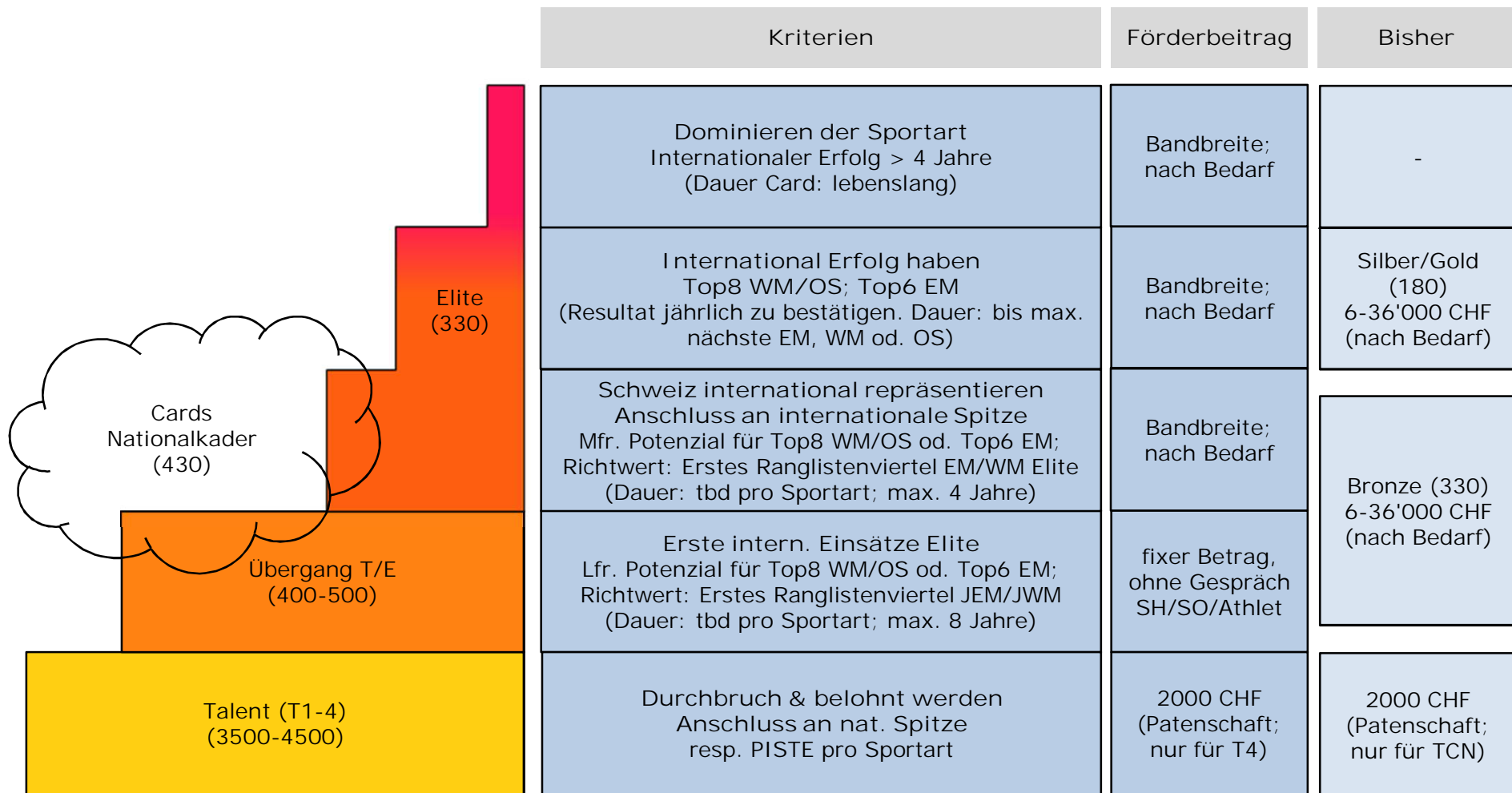


Sportarten zur Vergleichbarkeit beschränkt auf: olympisch 1-5|nicht-olympisch 1-3|ohne Mannschaften

# Neue Pyramide / SO-Cards

Variante 2









Sportarten zur Vergleichbarkeit beschränkt auf: olympisch 1-5|nicht-olympisch 1-3|ohne Mannschaften

# Projekt Athletenpyramide

## Projektinformation / Meilensteine / Reporting

Termin	Bericht/Dokument	Ersteller	Empfänger	Bemerkungen	Status
30.10.2018	Eingabe Projektauftrag	D. Egli	GL		
11/2018	Erarbeitung Varianten einer Anpassung: «Vision Athletenpyramide 2021»	Projektleitung & -team	Dir		
11.2018	Diskussion intern: Varianten einer Anpassung «Vision Athletenpyramide 2021»	Projektleitung	Dir, GL		
12/2018	Diskussion extern: Varianten einer Anpassung «Vision Athletenpyramide 2021»	Projektleitung & -team	Verbände, Kantone, Schulvertreter	Im Rahmen des Forum NWF & Ausbildung 2018	
Q1+2/2019	Konkrete Konzeptvorschläge Anschliessend Vernehmlassung intern	Projektleitung & -team	Begleitgruppe, GL		
Q3/2019	Vernehmlassung extern Konkrete Konzeptvorschläge	Projektleitung & -team	Verbände, Kantone, ev. Schulvertreter, Bund, Armee, SSH	Schriftliche Vernehmlassung	
Q4/2019	Variantenentscheid	Projektleitung	GL -> ER		
Ab 2020	Umsetzung gemäss Konzept	Projektleitung & -team inkl. Partner			

# Projekt Athletenpyramide



Auftraggeber: GL SOA

Projektleitung: D. Egli

Projektteam: A. Gehlhaar, D. Pürro, L. Gerber

Begleitgruppe: Vertreter Verbände, Vertreter Kantone,  
je 1 Vertreter Sport-Schulen und Partnerschulen,  
CEO SSH, Vertreter Bund und Armee,  
Vertreter Athletes Commission

Genehmigung: GL SOA

Ratifizierung: ER SOA