



**SWISS**   
**olympic**  
*for the spirit of sport*

## Projet d'adaptations de la pyramide des athlètes et du système de Cards

Analyse et proposition de  
mise en œuvre dès 2022

5.12.2018  
Macolin

Bild: Keystone

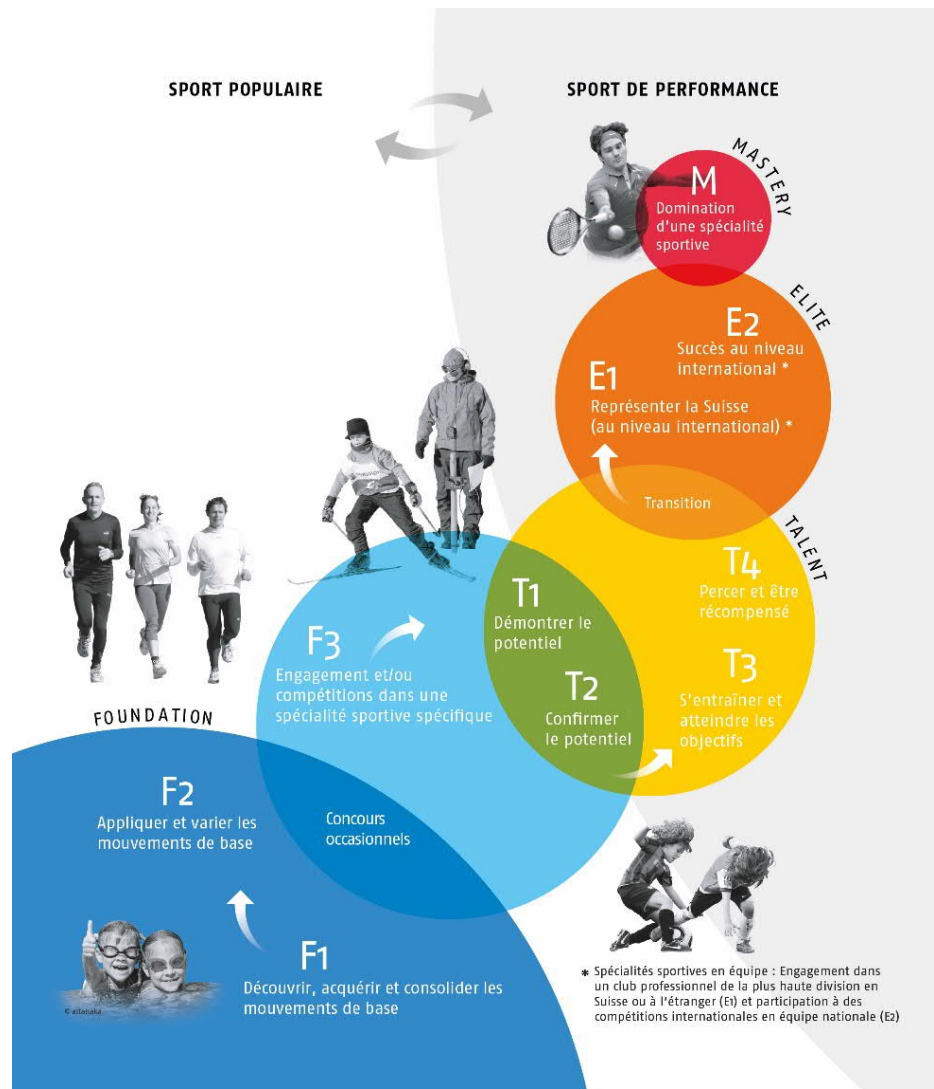
Main National Partners

**SPORT-TOTO**  **LOTÉRIE ROMANDE** **SWISSLOS**

Premium Partners

**OCHSNER SPORT**  **rivella** **Sunrise**  **TOYOTA**

Depuis 2015, la Suisse dispose d'un nouveau concept cadre pour le développement à long terme du sport et des athlètes, le FTEM.



Cela signifie que tous les acteurs alignent leurs instruments de promotion sur le FTEM.

Confédération|Cantons|Swiss Olympic|Fédérations|Aide sportive|Ecoles|Entraîneurs|Parents|Fondations|etc.

Ensemble, nous voulons aider un maximum d'athlètes à intégrer l'élite mondiale élargie.

Les Jeux Olympiques : top 8 | CM : top 8 | CE : top 6

## Les points suivants sont concernés :

- A partir de la transition T4/E1, il faut assurer une promotion à plus grande échelle pour que les athlètes soient plus nombreux à rejoindre l'élite mondiale. En conséquence, le taux d'abandon doit être réduit dans ces phases.
- La Card Bronze, initialement utilisée comme carte de transition, est également utilisée pour les athlètes élite pour boucler la chaîne d'encouragement. Par conséquent, cette catégorie est difficile à appréhender/comprendre. Dans le domaine de transition sensible relève-élite (soit T4/E1), il manque une étape intermédiaire clairement définie dans la promotion.
- Le système de Cards doit être aligné sur le concept cadre FTEM.
- La répartition des rôles entre Swiss Olympic, l'Aide sportive, les fédérations, les cantons et les écoles doit être affinée.

Dans chaque phase (de T1 à E1), le potentiel de « top 8 CM/JO ou de top 6 EM » est le critère décisif. L'objectif est E2 !

# Interconnexions Talent Cards

## Swiss Olympic

### Marketing & Communication

- Offres des partenaires (catalogue de prestations Cards)

### Athlètes et carrières

- Pression
- Ecoles avec label (listes d'élèves (attribution du label))

### Soutien aux fédérations

- Sélections de la relève (selon PISTE)/attribution des Cards
- Concepts de promotion de la relève/poster en ligne
- Contingents/« Check PISTE »
- Conseil aux fédérations
- Participation au camp 3T

## Swiss Olympic Talent Cards

## Fondation de l'Aide Sportive Suisse

- Parrainages
- Prix du meilleur espoir suisse

## Fédérations

- Concept de promotion de la relève/organismes responsables
- Mise en œuvre PISTE/sélections relève

## Ecoles et entreprises formatrices

- Directives du label
- Critères d'admission des élèves
- Demandes de congé (pour des compétitions, etc.)

## Cantons

- Paiement des frais de scolarité
- Prestations/soutien aux titulaires d'une SOC



# Interconnexions Cards Elite

## Swiss Olympic

### Marketing & Communication

- Offres des partenaires (catalogue de prestations Cards)

### Athlètes et carrières

- Impression et attribution des Cards
- Entretiens avec l'Aide sportive/l'armée
- Swiss Olympic Athlete Career Programme
- Conseils personnels pour la planification de carrière
- Etudes et sport de compétition
- Employeur favorable au sport de compétition

### Soutien aux fédérations

- « Sparring partner » pour l'attribution de la Card Or/Argent/Bronze

## Swiss Olympic Elite Cards

## Fédérations

- Concept de promotion dans le sport de compétition
- Sélection EN et structure des cadres

## Swiss Olympic Athletes Commission

- Représentation des intérêts des athlètes

## Fondation de l'Aide Sportive Suisse

- Contribution d'encouragement

## Cantons

- Prestations/soutien aux titulaires d'une SOC

# Nouvelle pyramide / SO Cards

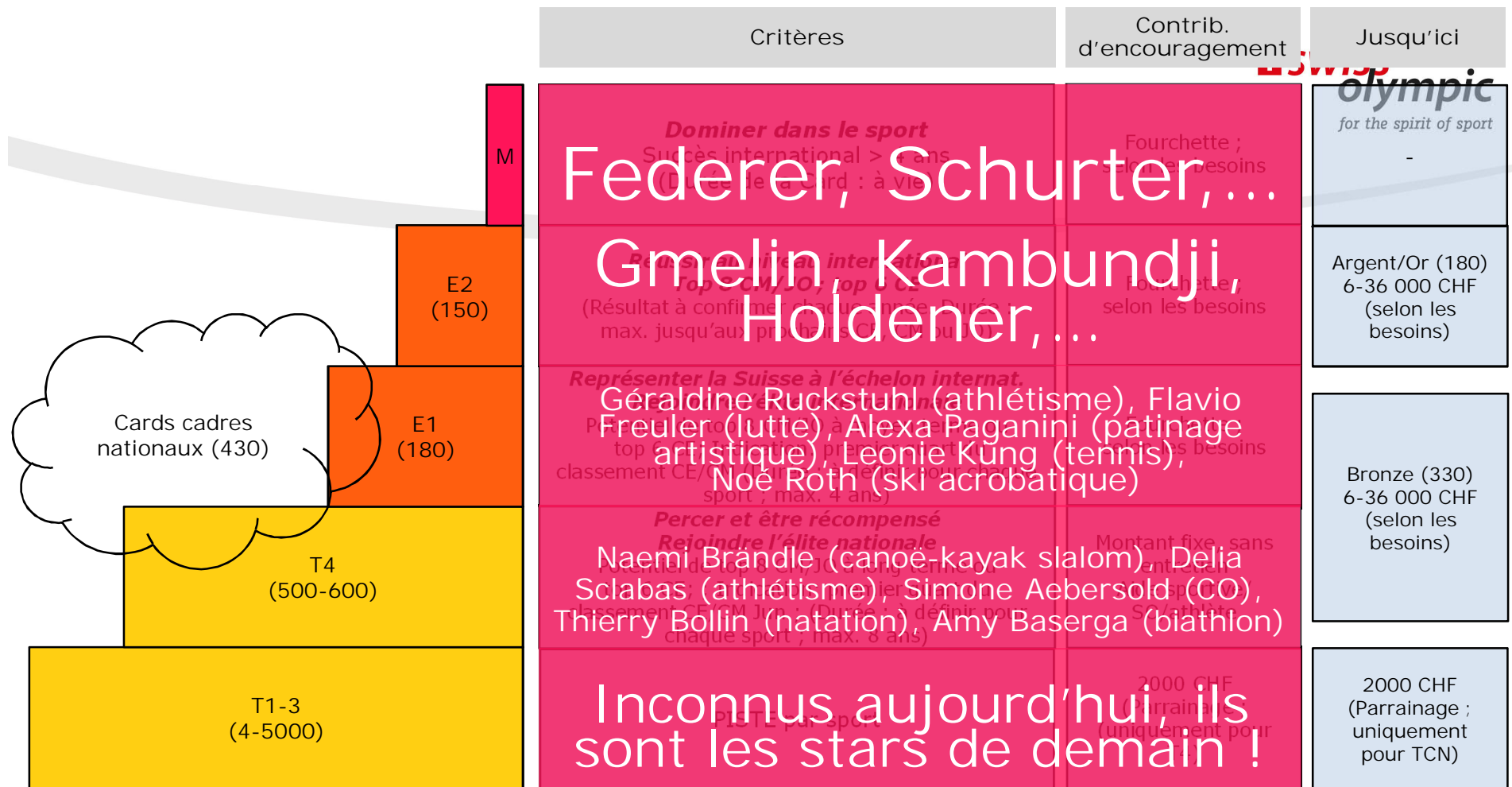
Variante 1



	Critères	Contrib. d'encouragement	Jusqu'ici
M	<p>Dominer dans le sport Succès international &gt; 4 ans (Durée de la Card : à vie)</p>	<p>Fourchette ; selon les besoins</p>	-
E2 (150)	<p>Réussir au niveau international Top 8 CM/JO ; top 6 CE (Résultat à confirmer chaque année. Durée : max. jusqu'aux prochains CE, CM ou JO)</p>	<p>Fourchette ; selon les besoins</p>	<p>Argent/Or (180) 6-36 000 CHF (selon les besoins)</p>
E1 (180)	<p>Représenter la Suisse à l'échelon internat. Rejoindre l'élite internationale Potentiel de top 8 CM/JO à moyen terme ou top 6 CE; Indication: premier quart du classement CE/CM (Durée : à définir pour chaque sport ; max. 4 ans)</p>	<p>Fourchette ; selon les besoins</p>	<p>Bronze (330) 6-36 000 CHF (selon les besoins)</p>
T4 (500-600)	<p>Percer et être récompensé Rejoindre l'élite nationale Potentiel de top 8 CM/JO à long terme ou top 6 CE ; ; Indication: premier quart du classement CE/CM Jun.; (Durée : à définir pour chaque sport ; max. 8 ans)</p>	<p>Montant fixe, sans entretien Aide sportive/ SO/athlète</p>	
T1-3 (4-5000)	<p>PISTE par sport</p>	<p>2000 CHF (Parrainage ; (uniquement pour T4)</p>	<p>2000 CHF (Parrainage ; uniquement pour TCN)</p>

Clouds containing:  
Cards cadres nationaux (430)

Sports limités aux catégories suivantes par souci de comparabilité : olympiques 1-5|non olympiques 1-3|sans équipes



Sports limités aux catégories suivantes par souci de comparabilité : olympiques 1-5|non olympiques 1-3|sans équipes

# Nouvelle pyramide / SO Cards

Variante 2







	Critères	Contrib. d'encouragement	Jusqu'ici
<p>Elite (330)</p> <p>Transition T/E (400-500)</p> <p>Talent (T1-4) (3500-4500)</p> <p>Cards cadres nationaux (430)</p>	<p>Dominer dans le sport Succès international &gt; 4 ans Durée de la Card : à vie)</p>	<p>Fourchette ; selon les besoins</p>	<p>-</p>
	<p>Réussir au niveau international Top 8 CM/JO ; top 6 CE (Résultat à confirmer chaque année. Durée : max. jusqu'aux prochains CE, CM ou JO) OS)</p>	<p>Fourchette ; selon les besoins</p>	<p>Argent/Or (180) 6-36 000 CHF (selon les besoins)</p>
	<p>Rejoindre l'élite internationale Potentiel de top 8 CM/JO à moyen terme ou top 6 CE; Indication: premier quart du classement CE/CM (Durée : à définir pour chaque sport ; max. 4 ans)</p>	<p>Fourchette ; selon les besoins</p>	<p>Bronze (330) 6-36 000 CHF (selon les besoins)</p>
	<p>Premiers engagements internationaux Elite Potentiel de top 8 CM/JO à long terme ou top 6 CE ; Premier quart du classement CEJ/CMJ (Durée : à définir pour chaque sport ; max. 8 ans)</p>	<p>Montant fixe, sans entretien Aide sportive/ SO/athlète</p>	<p>2000 CHF (Parrainage ; uniquement pour T4)</p>
	<p>Percer et être récompensé Rejoindre l'élite nationale ou PISTE par sport</p>	<p>2000 CHF (Parrainage ; uniquement pour T4)</p>	<p>2000 CHF (Parrainage ; uniquement pour TCN)</p>

Sports limités aux catégories suivantes par souci de comparabilité : olympiques 1-5|non-olympiques 1-3|[sans équipes](#)

# Projet Pyramide des athlètes

## Information sur le projet / étapes / rapport

Délai	Rapport/document	Auteur	Destinataires	Remarques	Statut
30/10/2018	Dépôt du mandat de projet	D. Egli	CD		
11/2018	Elaboration de variantes d'une adaptation : « Vision Pyramide des athlètes 2021 »	Direction du projet et équipe de projet	Dir		
11/2018	Discussion interne : variantes d'une adaptation « Vision Pyramide des athlètes 2021 »	Direction du projet	Dir, CD		
12/2018	Discussion externe : variantes d'une adaptation « Vision Pyramide des athlètes 2021 »	Direction du projet et équipe de projet	Fédérations, cantons, représentants d'écoles	Dans le cadre du Forum PR et Formation 2018	
T1 +2/2019	Propositions de concept concrètes puis consultation interne	Direction du projet et équipe de projet	Groupe d'encadrement, CD		
T3/2019	Consultation externe Propositions de concept concrètes	Direction du projet et équipe de projet	Fédérations, cantons, évent. représentants d'écoles, Confédération, armée, Aide sportive	Consultation écrite	
T4/2019	Choix d'une variante	Direction du projet	CD -> CE		
Dès 2020	Mise en œuvre selon concept	Direction du projet et équipe de projet, partenaires compris			

# Projet Pyramide des athlètes



Mandant : Dir SOA

Direction du projet : D. Egli

Equipe de projet : A. Gehlhaar, D. Pürro, L. Gerber

Groupe d'encadrement : représentant(s) des fédérations,  
représentant(s) des cantons, 1 représentant  
par école de sport et par école partenaire,  
directeur exécutif de l'Aide sportive,  
représentant(s) Confédération et armée,  
représentant(s) Commission des athlètes

Approbation : Dir SOA

Ratification : CE SOA