



FONDATION DE L'AIDE SPORTIVE SUISSE

Forum Swiss Olympic
8 mai 2019



1 L'AIDE SPORTIVE

2018

1043 athlètes*

79 sports

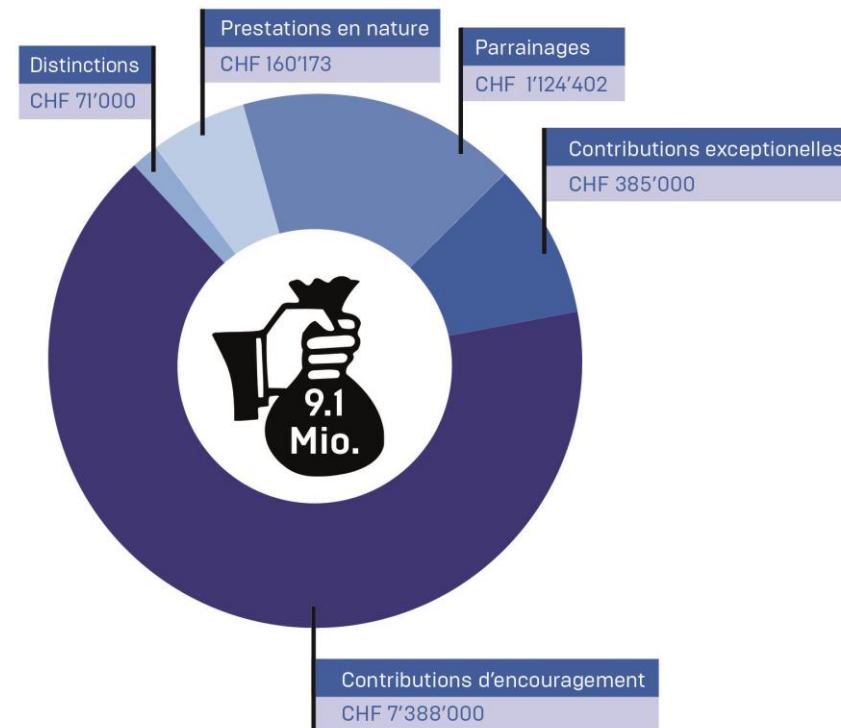
44 fédérations

CHF 9,1 mio

Promotion depuis 1970

CHF 130 mio versés à 17 500 athlètes

Fondatrice : Swiss Olympic



1 L'AIDE SPORTIVE

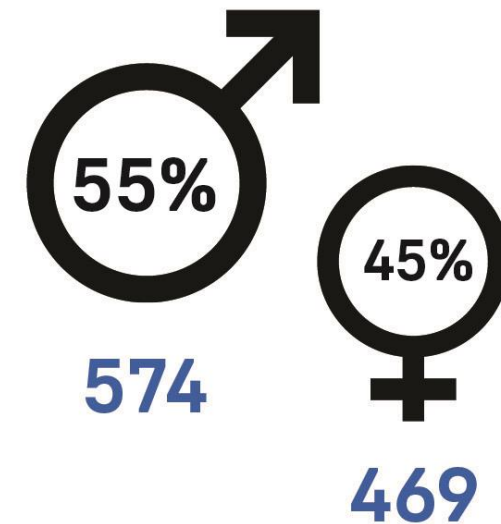
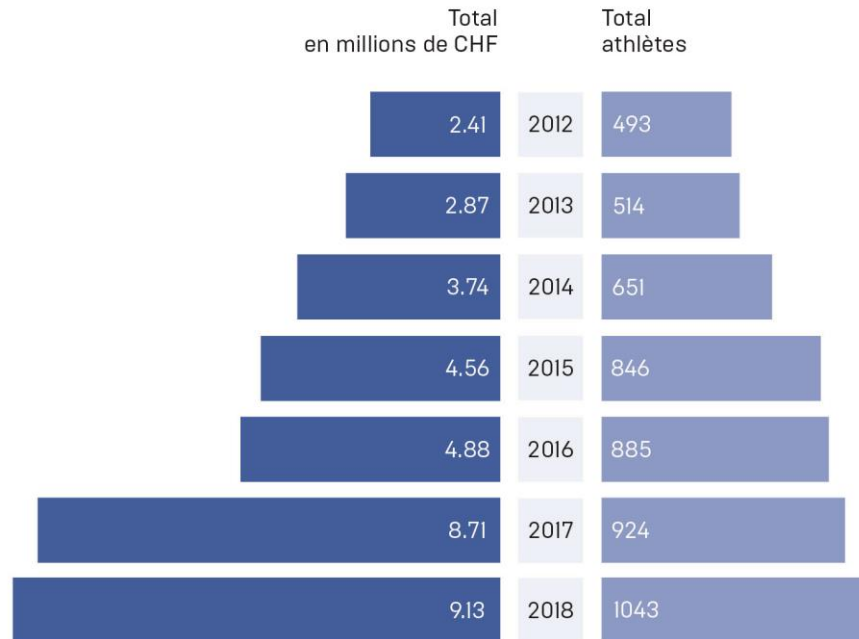
Depuis 1970, la Fondation de l'Aide Sportive Suisse soutient les athlètes sur le chemin de l'élite mondiale en leur allouant des **contributions financières.**

Mesures d'encouragement :

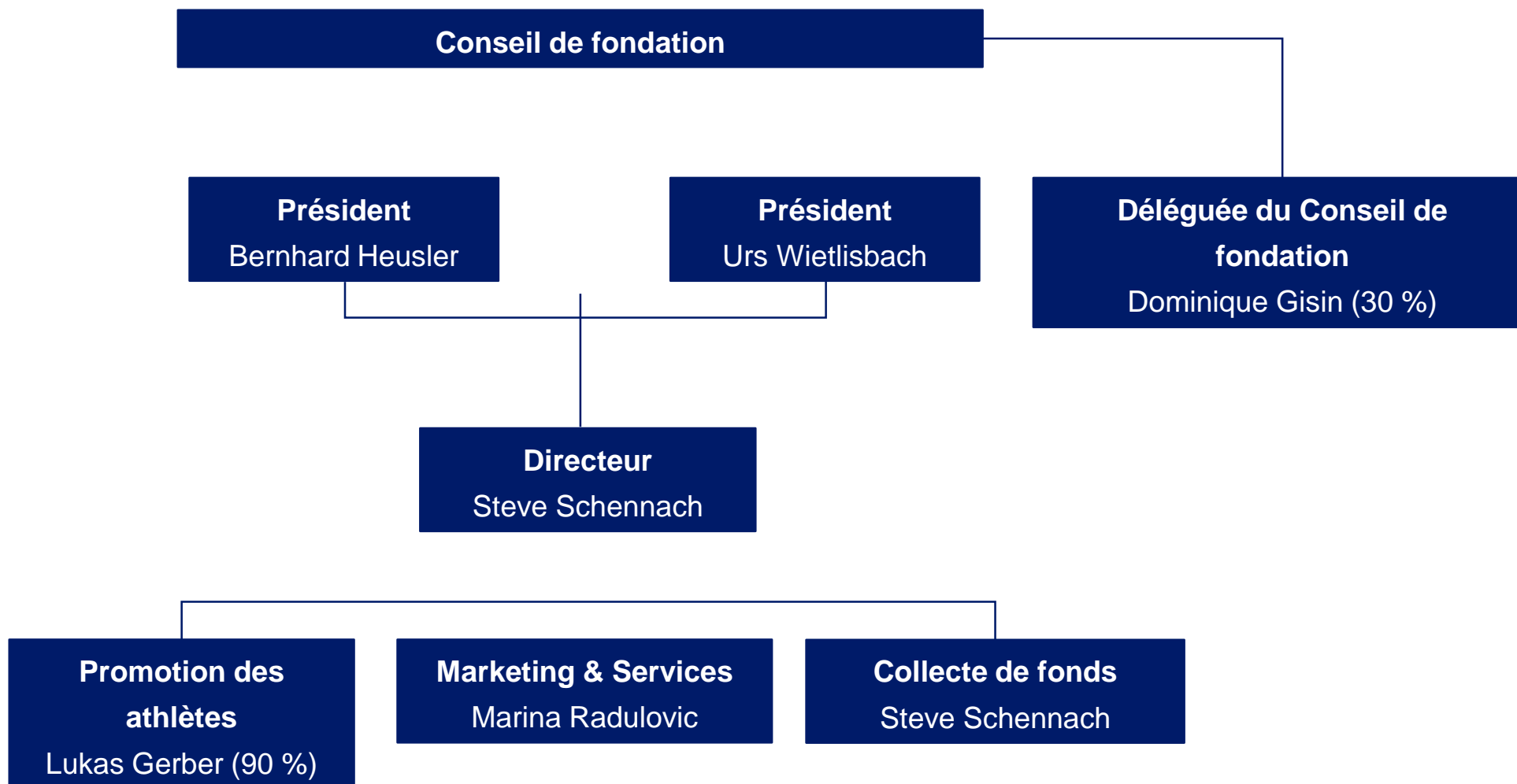
- Contribution d'encouragement
- Parrainage
- Contribution exceptionnelle
- Distinctions



1 PROMOTION DES ATHLÈTES



1 ORGANIGRAMME



2 OBJECTIFS ET AXES PRIORITAIRES 2019-2023

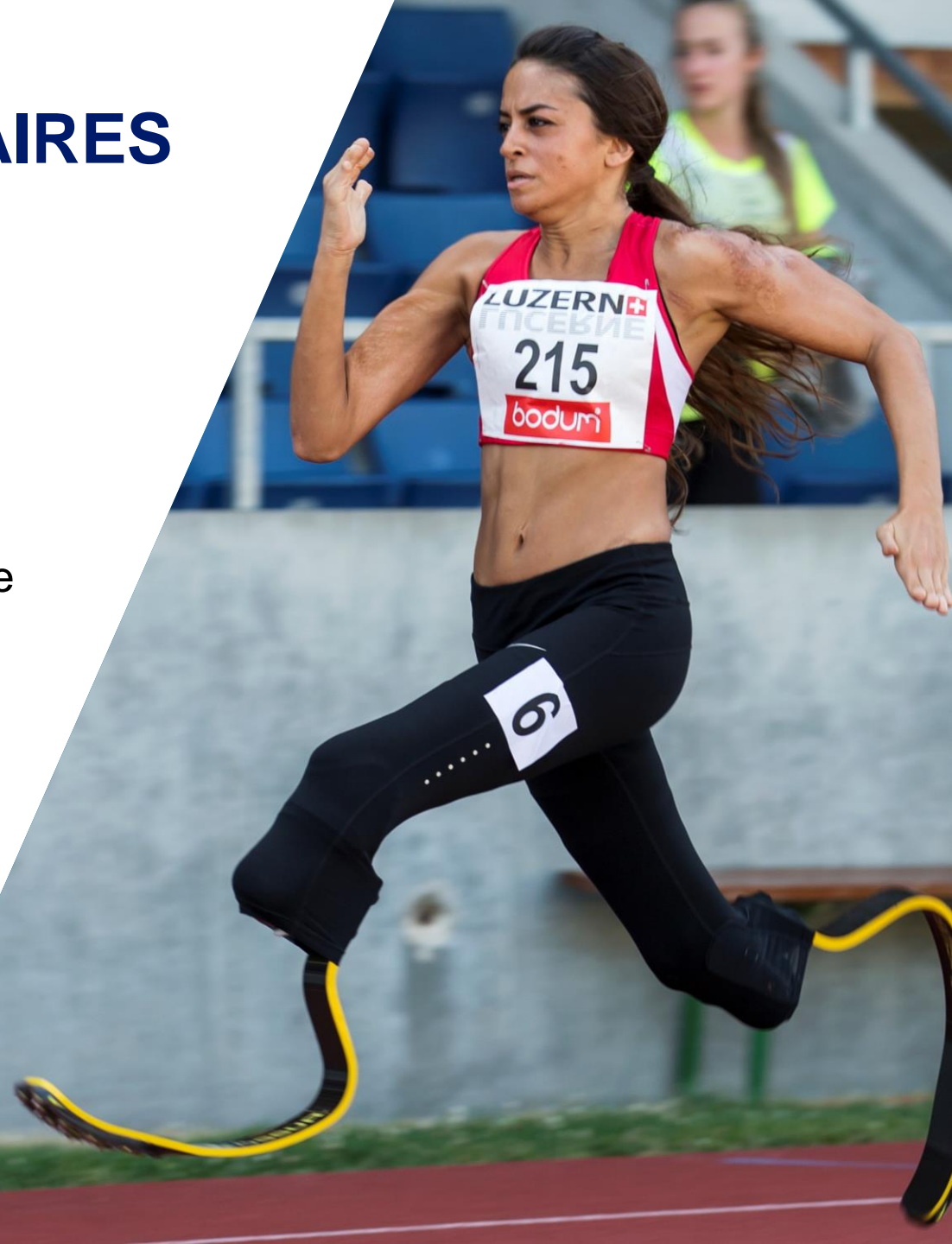
Augmenter considérablement les moyens financiers pour la promotion des athlètes suisses

- > Partenaires issus de l'économie suisse
- > Mobilisation de la population suisse



2 OBJECTIFS ET AXES PRIORITAIRES 2019-2023

- > Garantir la confiance et la stabilité
- > Investir dans l'acquisition de moyens et la collecte de fonds
- > Développer et dynamiser la marque
- > Poursuivre le développement de l'organisation



2 PROJET PILOTE : EMPLOIS TEMPORAIRES

Concept

- Les **entreprises favorables au sport** emploient des athlètes de leur région.
- Cette possibilité est également proposée aux **athlètes professionnels** en particulier.



Résultat

- **Sécurité financière** et intégration dans des structures sociales pour les athlètes
- Les employeurs associent des **personnalités marquantes** de la région à leur entreprise.

Calendrier : 2019 : projet pilote

2020 : lancement dans le cadre du 50^e anniversaire de l'Aide sportive



**MERCI DE VOTRE
ATTENTION**



CONTACT



Dominique Gisin

Déléguée du Conseil de fondation

✉ dominique.gisin@sporthilfe.ch

📱 079 672 37 32



Steve Schennach

Directeur

✉ steve.schennach@sporthilfe.ch

📱 031 359 71 40 / 079 659 52 70



Fondation de l'Aide Sportive Suisse

Talgut-Zentrum 27

3063 Ittigen



www.aidesportive.ch



Compte pour les dons CCP 30-40-9

